

Kinderhort Miteinander

*kleine Gruppe - individuelle Betreuung -
Flexible Betreuungszeiten -
leistungsorientierte Förderung -
gesunde täglich frisch zubereitete
Mahlzeiten - großzügige Räume -
Spiel- und Verkleidungsecken -
Förderung von Kreativität - fröhliche
Gemeinschaftsspiele - Kommunikative
Konfliktbewältigung - riesiges Freigelände -
enge Zusammenarbeit mit den Lehrern -
erlernen sozialer Kompetenzen -
freundliches und nettes Miteinander -
Workshops - viele Aktivitäten und ganz,
ganz viel Spaß miteinander!!!*



Schmink- und Verkleidungsecke



Barbiehaus



Chill und Lesecke



Bauecke

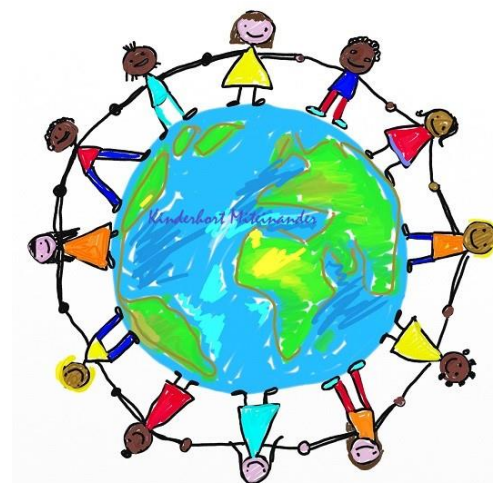


MITTAGESSEN



Außengelände

Kinderhort



Miteinander

Kirchplatz 16
87637 Eisenberg
Tel. 08364/986437
<http://www.kinderhort-miteinander.de>
info@kinderhort-miteinander.de

Der Hort bietet den Kindern

Möglichkeiten und Hilfen

- bei der selbständigen Erledigung der Hausaufgaben(durch persönliche Zuwendung und feste Tageszeiten)
- Lernerfahrungen im Zusammensein mit Gleichaltrigen, jüngeren Kindern, älteren Kindern und Erwachsenen
- zur Eingliederung in eine Gemeinschaft (Gerechtigkeit, Achtung vor Anderen positive Erlebnisse bei gemeinsamen Aktionen)
- zur sinnvollen Freizeitgestaltung (kreative Betätigungen, Freude erleben, Freundschaften schließen, fair Meinungsverschiedenheiten austragen)
- in einem geregelten Tagesablauf, der durch seinen Rahmen Sicherheit gewährt und trotzdem persönlichen Bedürfnissen Raum gibt, Entscheidungen zu fällen und sich sowohl bei der Pflichterfüllung als auch beim Spiel um Beständigkeit bemühen
- in familiärer Atmosphäre beim Kochen und anderen hauswirtschaftlichen Arbeiten mitzumachen

Der Hort bietet den Eltern

Möglichkeiten und Hilfen

- er baut auf der von Eltern begonnenen verantwortungsbewussten Erziehung des Kindes auf, unterstützt und ergänzt sie
- er erwartet die Mitarbeit der Eltern bietet aber auch Hilfe und Beratung an
- der Hort arbeitet im Interesse des Kindes eng mit der Schule zusammen

Unser Motto

Miteinander erreichen wir mehr

**Für Fragen, Anregungen, Kritik oder
Lob stehen wir jederzeit
gerne zur Verfügung!**

Herzlichst

Gudrun Jachtner

&

Sabine Weller-Schäfer

Öffnungszeiten

Schulzeit:

Montag bis Donnerstag

10:30 Uhr bis 16:30 Uhr

Freitag

10:30 Uhr bis 15:00 Uhr

Ferien:

Montag, Mittwoch, Freitag

7:30 Uhr bis 14:00 Uhr

Dienstag und Donnerstag

7:30 Uhr bis 16:30 Uhr

Buchungszeiten:

(monatlicher Beitrag)

1-2 Stunden pro Tag 65,00 €

2-3 Stunden pro Tag 70,00 €

3-4 Stunden pro Tag 75,00 €

4-5 Stunden pro Tag 80,00 €

5-6 Stunden pro Tag 85,00 €

Mittagessen pro Tag 4,00 €

inkl. Getränke und Nachmittagsimbiss

